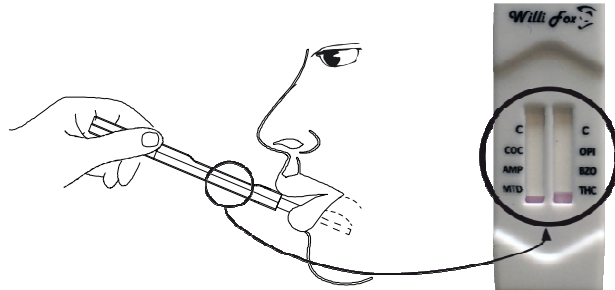


Kurzanleitung – Speichel-Multidrogentest

1. **Schutzkappe abnehmen und Speichel im Mund sammeln bis eine rötliche Verfärbung im Testfeld sichtbar ist.**

Wichtig: Mindestens 10 Minuten vor Probenentnahme sollte der Proband nichts mehr essen, trinken, rauchen und keine Tabakprodukte kauen!



- Die saugfähige Lasche dabei am besten unter die Zunge schieben.
- Wenn genug Speichel gesammelt wurde, Schutzkappe wieder aufsetzen.

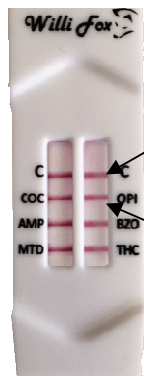
2. **Nach ca. 3 - 8 Minuten kann das Ergebnis abgelesen werden.**



Achtung: Auf keinen Fall länger als 20 Minuten warten mit dem Ablesen!

3. Testergebnisse ablesen:

Keine nachweisbaren Drogen (negativ):



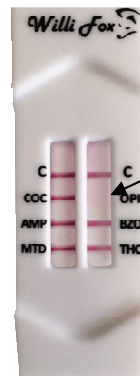
Kontrolllinien (C)
bestätigen den korrekten Ablauf des Test

Testlinien

8 rote Linien erscheinen in den 2 Sichtfenstern.

Achtung: Die Farbintensität der Testlinie kann schwächer oder stärker sein als die der Kontrolllinie und zwischen rosa und rot variieren.

Nachweisbare Drogen (positiv):

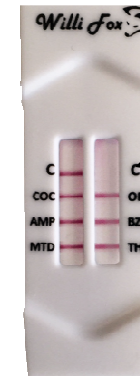


z.B. hier: positiver Nachweis auf Opiate

Eine oder mehrere rote Linien erscheinen nicht in den Testfeldern.

Achtung: Selbst eine nur leichte rosa Verfärbung der Testlinie muss, wenn sie innerhalb der Auswertungszeit (3 bis 8 Minuten) abgelesen wurde, als negativ interpretiert werden!

Ungültiges Testergebnis:



Kontrolllinien (C)

Keine rote Linie erscheint in der Kontrollregion in einem oder beiden Testfeldern (C).

Der Test ist ungültig und sollte wiederholt werden!